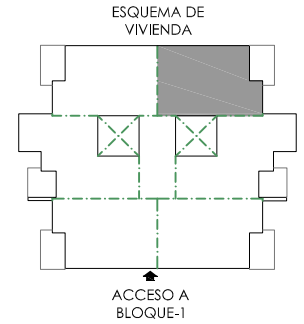
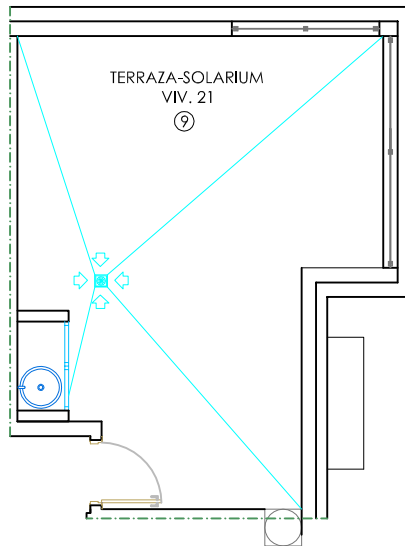
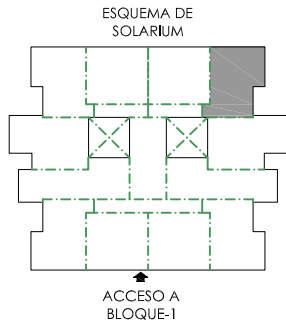


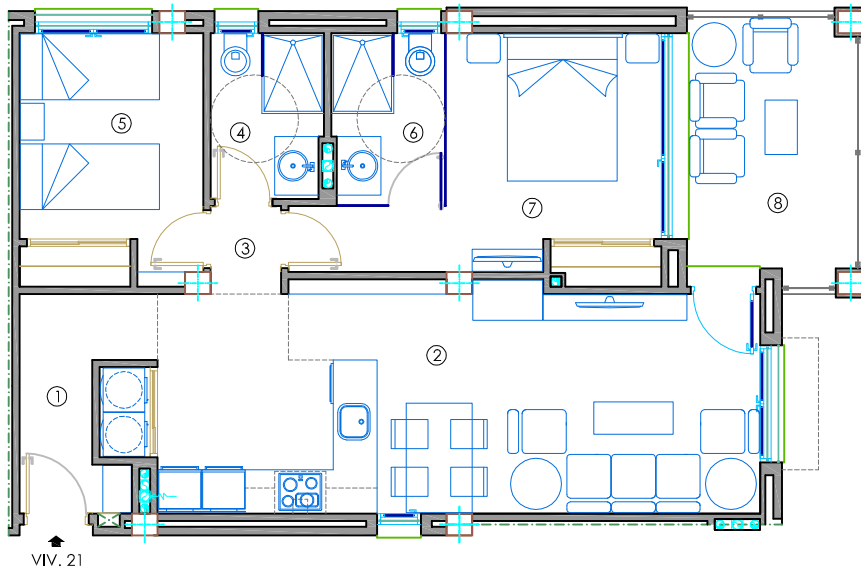
RESIDENCIAL
"VALENTINO-GOLF"



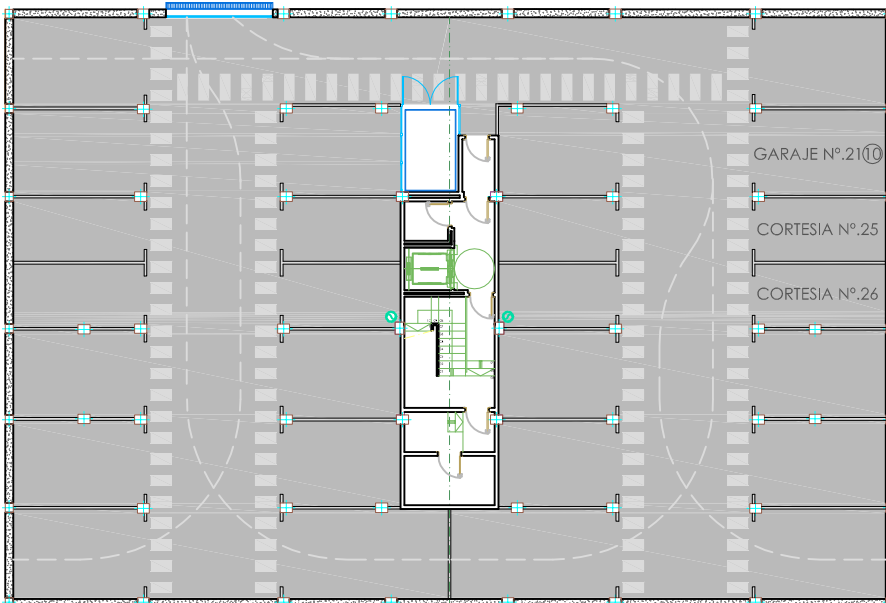
GRUPO GAMA ALICANTE



PLANTA DE CUBIERTA-SOLARIUM



PLANTA DE MOBILIARIO



APARCAMIENTO

BLOQUE- 1 VIVIENDA- 21 (PLANTA TERCERA)

SUPERFICIE CONSTRUIDA: 76,66 M².

1.- VESTIBULO	4,08 M ² .
2.- SALON-COMEDOR-COCINA	26,72M ² .
3.- DISTRIBUIDOR	1,20 M ² .
4.- BAÑO-2	3,51 M ² .
5.- DORMITORIO-2	8,70 M ² .
6.- BAÑO-1 (DORM.-1)	3,64 M ² .
7.- DORMITORIO-1	11,84 M ² .
8.- TERRAZA PRINCIPAL	(50%) 5,96 M ² .

SUPERFICIE UTIL: 65,65M².

9.- TERRAZA-SOLARIUM	27,25 M ² .
10.- GARAJE Nº.21	16,50 M ² .
SUP. ZONAS COMUNES	3,48 M ² .